

コンクリート床でお悩みの方へ
環境にやさしい「いい床」を...

Concrete floor solution

コンクリート床 ソリューション 2023-2024



ぐっどふろあ総合パンフレット

コンクリートケミカル製品
打設補助・表面強化・仕上
保護・補修・各種製品・サービス・施工機械

コンクリート表面を強化したい
コンクリートから出るホコリを止めたい
大理石のようにピカピカにしたい
目地を埋めて保護したい／コンクリートを保護したい
ひび割れを減らしたい／穴やひび割れを補修したい
デザイン性の高い床にしたい／短工期で床を改修したい
コンクリートに色をつけたい／ラインを引きたい
コンクリート床をきれいにしたい／各種施工機械

日本に「いい床」を提供します



<http://goodfloor.jp>



WEBサイトはこちら



ラインは塗装ではなく
超高耐久のラインテープ
ピラスーパーラインテープGF
で、素早い施工

新築の物流倉庫で
打設時にE-CONを散布し、
コテ斑やひび割れの少ない
騎乗式コテ押さえ面を作り
シールハードプレミアム
(物流光沢仕様)
竣工時からホコリの出ない
ピカピカの床に!

倉庫



物流施設の改修で
シールハードの最高グレード
FGSバーマシャイン採用
常に清潔な光沢
のある仕上りに!

物流センター

アメリカ最先端のコンクリートケミカル製品と、



セルフレベリング工法
NXTレベルDL打設後
ライオンハード&ハフ研磨
で光沢のある仕上りに!

展示施設



公共物件で人気の
研磨工程を増やした
シールハードC-21仕様
(プレミアム・公共施設仕様)
竣工時から光沢
のある仕上りに!

公共物件

それらを生かす最適な工法を駆使し、環境にやさしい床を提供いたします。



打設時に騎乗式コテ
で平滑に押さえた面を
しっかりと湿潤養生し、
十分な強度が出た後に
シールハードFGS3の施工
で光沢のある仕上り!

カッター目地は
SSP-100で充填し
ゴミ詰まり防止 &
角欠け予防

商業施設



染み汚れや小穴
のある既設倉庫床を
下地処理・CAMOパッチで
補修の上
スバルコートチップ
を2日間で施工
ガレージに変身!

ガレージ

コンクリート表面を強化したい



1994年以来実績No.1

剥離しない！

浸透性コンクリート表面強化材
シールハード

施工



シールハードはコンクリート表面に浸透させることでコンクリート中のカルシウム分と化学反応を起こし、コンクリート表層の空隙を結晶体で徐々に埋めることで緻密な表面へと進化していきます。防塵効果・耐摩耗効果はもちろんのこと施工後の経時反応により徐々に光沢感が出て、見栄えのよいコンクリートに成長していきます。

塗床やコーティングと異なり剥離とは無縁なため、塗り直しメンテナンスは不要。定期的なスクラブ清掃・水拭き清掃のための、ライフサイクルコストが大きく低減します。



シールハードは2012年より、国内でも防塵10年保証の提供を開始しました。強化性能の高さと安定した施工品質で、ホコリが出ないコンクリート床を保証します。



シールハードの施工仕様 ※施工店により名称が異なる場合があります

シールハードは施工グレードにより物流建築の他様々な建物への採用も進んでおり、美術館・図書館・駅舎など公共物件にも採用されてきております。



シールハード標準仕様



シールハードW



シールハードFGS



シールハード・プレミアム

シールハードは日本上陸30周年!!



アメリカでNo.1の性能を誇るシールハード。1994年より日本国内への輸入と施工提供をスタートし始め、今年で30周年を迎えました。

材料自体の性能の高さと認定施工店での責任施工による品質の高い施工で長年支持され続けており、物流施設のみならず、FGS仕様やプレミアム仕様などのポリッシュコンクリート仕様として商業施設や公共施設にも多く採用されている浸透性強化材です。



剥離しない！

浸透性コンクリート表面強化材
ライオンハード

施工



ライオンハードは、VOCフリーの環境に優しい珪酸リチウム系コンクリート表面強化剤です。本製品はコンクリート表面に浸透し、経年使用により、光沢が出て美しい永久防塵床に変化させます。

ライオンハードは、L&Mのウォーターセーバーテクノロジーにより、施工後の残留除去洗浄は不要。残留分は粉状に固まり、ホウキやバフ掛け（乾式）で簡単に除去できます。環境に優しく簡単に塗布できます。ライオンハードは白華の恐れが無いので、庇下やピロティなどの水濡れの可能性のある半屋外の箇所への使用もおすすしめします。

ライオンハードは、新設・既存のコンクリートの表面強化・防塵・緻密化剤として、表面の耐久性や美観を向上させます。また、ライオンハードは塗布後の水洗いが不要のため、ポリッシュコンクリートの表面強化に適しています。



パンフレット
PDFダウンロード

コンクリートから出るほこりを止めたい



基本的な防塵耐摩耗効果
浸透性コンクリート表面強化材
ケムハード

施工

ケムハードはコンクリート表面に浸透し、化学反応により耐摩耗性・防汚性・防塵性のあるコンクリート表面へと変質させます。

コンクリート床に求められる基本的な防塵効果・耐摩耗効果を安価に提供します。

防塵・耐摩耗性能は国産他社製品同等以上で、かつ浸透性強化材を熟知した施工スタッフによる施工での提供のため、単なる散布のみではない安定した品質を提供いたします。

大型倉庫・物流センターなど、ローコスト仕上を追求する物件におすすめです。

シールハードやライオンハードと同じく、施工仕様により品質・価格が異なりますので、詳しくは、**ぐっどふろあ**各社へお問い合わせください。



パンフレット
PDFダウンロード

浸透性コンクリート表面強化材は、

- ①材料自体の性能、②施工のタイミング
- ③施工の回数 ④施工の仕様 ⑤研磨の仕様

など様々な状況により床の出来映えが異なります。詳しくは**ぐっどふろあ**各社へお問い合わせください。

浸透性強化材 比較チャート

商品名	施工仕様	防塵	耐摩耗	光沢	長期耐久
シールハード	標準	★★★	★★★	★	★★★
	W	★★★★	★★★★	★★	★★★★
	プレミアム	★★★★	★★★★	★★★	★★★★
ライオンハード	標準	★★★	★★★	★	★★★
ケムハード	標準	★★	★★	*	★★



商品紹介動画
YouTube



パンフレット
PDFダウンロード

大理石のようにピカピカにしたい



ポリッシュコンクリート FGSパーマシャイン

施工

FGSパーマシャインは日本のコンクリート床の概念を大きく変えるコンクリート床仕上げです。コンクリート床専用研磨機を使用したダイヤモンド研磨と浸透性強化材を組み合わせた工法システムで、墓石・テラゾーのように磨かれた光沢と、耐摩耗性・防塵性が両立した非常にきれいなコンクリート床を提供します。改修工事の場合、既存の床を壊すことなく施工できるため環境にやさしい床改修工法となります。ワックスなどのメンテナンスが不要でメンテナンスコストを最小化します。コンクリート用染料L&Mビビッドダイを使用し、カラフルな床とすることも可能です。



商品紹介動画

YouTube

目地を埋めて保護したい



ポリウリア樹脂系 コンクリート目地充填材 SSP-100

施工

SSP-100は、100%ソリッドのセルフレベルリング性・2液性・速硬性・ポリウリア樹脂コンクリート目地充填材です。SSP-100は、産業用建物内コンクリート床の比較的大きなひび割れ、傷んだコンクリート目地、切削目地、打継目地、伸縮目地、誘発目地を充填・保護するように開発されています。フォークリフトや硬質ゴムタイヤのカートなど、車両の往来が激しい商業施設・物流施設・工場の床で、往来の激しさに起因する目地端部の劣化・欠損を防止します。SSP-100は柔軟で、通常のスラブの動きを許容し、コンクリート目地部の剥離を防止します。幅広い温度(-6℃~65℃)で施工が可能です。専用の充填マシンにてカッター目地への注入し、注入後5~15分で硬化します。すぐに余剰分をカッター切除するため、床の通行制限時間が極めて短く、工期短縮にも貢献します。



パンフレット
PDFダウンロード



商品紹介動画

YouTube

コンクリートを水や油から保護したい



コンクリート用吸水抑制剤 アクアペル・プラス

施工

アクアペル・プラスはシラン・シロキサン系のコンクリート用浸透型吸水抑制剤です。水分・塩分からコンクリートが受ける水分・塩分からコンクリートが受けるダメージを低減します。アクアペル・プラスはコンクリート表面に浸透し、化学反応により基質と直接結合し、7日程度で安定的な疎水性表面を生成します。施工後の初期段階は玉のように水を弾きます。その水弾き効果は徐々に低減しますが、浸透型のため塗膜型と違い剥離せず、建物外部のコンクリート表面を雨水や塩分、汚れから保護します。寒冷地の氷結割れ対策にも効果があります。屋外スケートパークなどの外部コンクリートにシールハード施工と併用することをおすすめします。



コンクリート用吸油抑制剤 ペトロテックス

施工 材販

ペトロテックスはシラン・シロキサン系のコンクリート用浸透型吸油抑制剤です。油分・水分の浸透に抵抗し、浸透遅延効果により表面を保護します。ペトロテックスはコンクリート表面に浸透し、化学反応により基質と直接結合し、7日程度で油及び水の浸透に抵抗する表面を形成します。浸透型のため剥離せず、コンクリート表面への油分や水分、汚れの浸透を遅らせます。油こぼれの気になる、工場などへのシールハード施工の際にもおすすめです。

※浸透遅延効果はありますが、長期間油が付着すると染みができますので使用する場所にご留意ください。



コンクリート用シーラー ルミシールFX

施工 材販

ルミシールFXはアクリル系のコンクリート用シーラーです。非黄変性で塗布後硬化し耐久性の高い光沢性の被膜を形成し、コンクリート表面を染み汚れや、タイヤ痕、摩耗から守ります。ルミシールFXはコンクリートが十分乾燥した状態で、噴霧、ローラー、マイクロファイバーモップなど施工します。紫外線耐性にも優れるため、ビビッドダイで着色したコンクリートの退色予防におすすめです。



水分・油分からの コンクリート面保護比較動画

- ・アクアペル・プラス
- ・ペトロテックス
- ・ルミシールFX



商品紹介動画

YouTube

バッテリー液などの薬品から保護したい



抜群の耐薬品性 カラーコーティング スパルタコート ガード

施工

スパルタコート ガードは全14色の鮮やかなカラーコーティングです。工場や倉庫のフォークリフト充電エリアのバッテリー液こぼれ対策としてはもちろん、他にはない真っ白なホワイトの床や、複数の色を使用した安全通路などのエリア分けも可能です。標準で防滑仕様となっております。商業施設や飲食店、厨房公共施設などにもおすすめです！



デザイン性の高い床にしたい



チップ柄コーティング スパルタコート チップ

施工

スパルタコート チップはコンクリート床をデザイン性の高い床に変身させるデザインチップ柄のポリアスパラティック樹脂コーティングです。デザインチップが下地の色ムラ、細かいひび割れ、ピンホールなどの悪さを隠し、おしゃれで強い床に生まれ変わります。

スパルタコート チップは6種類のデザインがあります。カーディーラー、ガレージ、飲食店商業施設、マンションの通路、公共施設などにおすすめいたします！

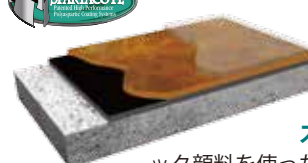


珪砂柄コーティング スパルタコート クォーツ

施工

スパルタコート クォーツは、あらかじめデザインミックスされた専用珪砂材を仕上に使用した、洗練されたデザインのポリアスパラティック樹脂コーティングです。デザインは10種類。デザインクォーツにより表面のデザインを決めるため、下地のピンホールや色ムラ、微細なへアクラックなどが隠れ、見栄えの良い床に変身します。防滑性が高く、外部にも使用できます。

カーディーラー、ガレージ、飲食店、商業施設、マンションの通路、公共施設などにおすすめいたします！



メタリックコーティング スパルタコート メタリック

施工

スパルタコート メタリックは専用のメタリック顔料を使った施工により、独特の起伏感のある模様とメタリック感の輝きを持った、芸術感覚のデザイン性の高いポリアスパラティック樹脂コーティングです。同じ模様は二度とできないため、世界でただ一つの床を作ることができます。メタリックは全12種類。お好みにより複数を組み合わせたり、クレーター柄を入れたり、多彩なバリエーションが可能です。床に高級感を求める商業施設やホテルのロビーなどにおすすめ！



スパルタコートは、ポリアスパラティック樹脂の新世代樹脂コーティングです。

硬化が早く塗布後2時間程度で歩行可能
エポキシの3倍の耐摩耗性 / 優れた耐薬品性
170℃までの耐熱性 / タイヤ痕が付きにくい
など、従来の樹脂に比べ多くの優位性を持つ、アメリカで生まれた新素材の樹脂コーティングです。



スパルタコートは、アメリカからの輸入製品のため、納期については、ぐっどふろあ施工店にご確認ください。



パンフレット
PDFダウンロード



商品紹介動画
YouTube



短工期で床を改修したい ポリッシュコンクリートの面補修



床改修用セルフレベリング材 NXTレベルDL

施工 材販

NXTレベルDLは痛んだ既存の床を、短期間で改修可能なセルフレベリング材です。下地用及び仕上用の両方に使えます。厚さ1.5～32mmまでの様々な厚みで使用できます。打設後2～3時間で歩行可能強度となります。

NXTレベルDLは、専用着色料による着色工法にも使用でき、鮮やかな色付きのセメント質フロアが出来ます。また、打設後**シールハード/ライオンハード**による表面強化材の施工が可能です。塗装やタイル、塩ビシートなど仕上げ材を使用することなく、剥離しない床仕上げが可能です。数回のバフ磨き仕上のみで光沢感のある仕上がりになります。よりフラット感のある仕上がりを求める場合には、**FGSパーマシャイン**システムによる表面研磨も可能です。

※施工に関しては、工程など綿密な打ち合わせが必要です。



パンフレット
PDFダウンロード



商品紹介動画
YouTube



面補修用セメント系補修材 ドラフロアー

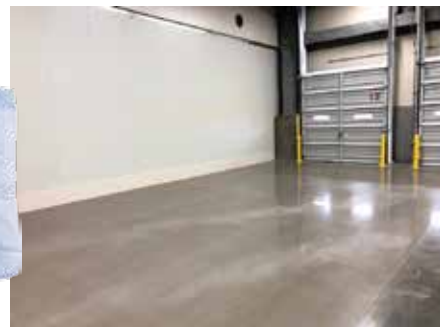
施工

ドラフロアーは、バランス良く配合した非金属でセメントベースのレベリング性能を有する補修材で、屋内・外に使用出来る材料です。

その性能は、低収縮性で強度と耐摩耗性に優れた耐久性があり強度発現が早い為、早期に次工程に移る事を可能とします。**ドラフロアー**は、そのまま水を加えて使用できる A プレミックタイプ(20kg入)と、砂を添加して使用する B パウダータイプ(17kg入)があります。パウダータイプは、研磨仕上をした際、既存コンクリートと近似した表情となるため、素地仕上に最適な材料です。



発売元：シーゲイト(株)



セルフレベリング用プライマー NXTプライマー

施工 材販

NXTプライマーは、NXTレベルDL下地用及び仕上用セルフレベリングの施工前の下地処理に適した高品質の水性プライマーです。アクリルポリマー及び下地に深く浸透する表面活性剤が含まれており、強い接着強度を実現します。



NXTレベルDLは、アメリカからの輸入製品のため、納期については、ぐっどふろあ施工店にご確認ください。

穴やひび割れを補修したい

穴埋め／水平面・スロープ面 コンクリート表層補修材 ドラクリート

施工 材販

ドラクリートは、ポリマーで強化された高強度セメントベースのパッチ補修および表層補修用モルタルです。ドラクリートは、穴あき、摩耗、表層剥離、破碎した、屋内および屋外の、構造的に健全な水平面及びスロープ面のコンクリート表面の補修用に設計されています。さらに、この製品は、コンクリート部材および、深い空隙にパッチを当てるように形成できます。

ドラクリートは、鍍作業がしやすく理想的な作業時間を提供します。

ドラクリートの優れた施工性、耐久性、強化ポリマーによる高い接着性により、倉庫や産業用床、歩道、階段の壁、側溝、車道、駐車場のコンクリートデッキなど、既設コンクリートのパッチ補修に最適です。

ドラクリートのその他の用途には、全体着色または部分着色でのスタンプコンクリートのオーバーレイや装飾仕上層が含まれます。ドラクリートは一般的なコンクリートグレー色です。



ポリウレタン樹脂系 多目的コンクリート補修材

施工 材販

CAMOパッチ/CAMOパッチUV

CAMOパッチ及びCAMOパッチUVは、無臭性・2液性・速硬性・ポリウレタン樹脂コンクリート補修材です。水に近い粘性のため流動性が高く、ひび割れや微細

な穴の底まで深く充填することができます。ひび割れ補修に使用する際はVカット・Uカットは不要。CAMOパッチは5～10分程度で硬化します。

材料色は黒褐色ですが、硬化に伴い濃いグレーに変わります。骨材として砂を混ぜて使用することで穴補修もでき、硬化後は研磨可能。

スパルタコート施工前のピンホール埋め下地調整用や、NXTレベルDLセルフベリング打設前に、CAMOパッチをスキムコート(薄塗り)後、砂(3号程度)散布することで、油の染みこんだコンクリートの下地処理用として使用することができます。

CAMOパッチUVは、紫外線による黄変がないタイプで、直射日光の当たる場所での使用にはこちらをおすすめします。



コンクリート床にラインを引きたい

超高耐久ラインテープ ビバスーパーラインテープGF

ビバスーパーラインテープGFは特殊コーティング「ビバコート」を表面に施した、傷や汚れに強い超耐久のラインテープです。工場や物流施設のコンクリート床に区画線が必要な場合、樹脂塗装をすることが多いのですが、シールハードで強化した床にライン塗装をする場合、せっかく滑らかに仕上がった表面を目粗し処理をする必要がありました。ビバスーパーラインテープGFは、シールハードの床にそのままキレイに貼れ、キズつきにくく、貼り直しも簡単な超硬耐久ラインテープです。工期短縮にも貢献します。

3ヶ月
耐久比較



耐久テスト動画
YouTube



プロモーション動画
YouTube



パンフレット
PDFダウンロード

他社製品

ビバスーパー
ラインテープ

ひび割れを減らしたい

硬化前コンクリート用 蒸発抑制材／打設補助剤 E-CON イーコン

材販

E-CONは、希釈して打設直後の硬化前コンクリート表面に撒くことで一時的に保護膜を形成し、風による蒸発を80%、直射日光による蒸発を40%低減します。

E-CONは、その初期蒸発抑制効果によりプラスチックひび割れ(亀甲状の微細な収縮クラック)を大幅に低減します。コンクリート硬化後は、消失し表面に残留しません。

E-CONは無臭性の濃縮水溶液で、水5～10に対してE-CON1の割合で希釈し、木鍍均しの後・最終仕上げ鍍の前に低圧噴霧器で散布します。鍍切れが良くなり、鍍ムラが残りにくくなります。1缶(5ガロン入)当たり最大約1,900㎡に使用でき、コンクリートの品質向上に効果的かつ安価な方法の一つです。25～50㎡用の500mlボトル、100～200㎡向けの2Lボトルもあります。



パンフレット
PDFダウンロード

コンクリート分離低減剤 モアークリート

材販

国土交通省・新技術活用システム・品質評価
NETIS 登録番号 CB-080013-VE

モアークリートはコンクリートの品質改善・ワーカビリティ(施工性)の向上を目的とした新しいタイプの

の添加剤です。現場にてミキサー車に投入することでイオン作用により生コンの流動性が増し、均質化します。0.8g/m³の非常に少ない添加量のため、コンクリートへの悪影響もありません。モアークリートは水分量を増やすことなく生コンの流動性を増すことができるため、乾燥収縮によるひび割れが低減し、耐久性の高いコンクリートを形成します。

発売元: (株)プラクティス



ひび割れ抑制ファイバー ニュークリート2nd

材販

国土交通省・新技術活用システム・品質評価
NETIS 登録番号 QS-200016-A

ニュークリート2ndは、コンクリートの初期クラックの抑制を行い、収縮ひび割れを押さえる特殊ナイロンファイバーです。爆撃に対するコンクリート補強を研究開発しているイスラエルのFIBERFOR社製。水の比重とほぼ同じに設計された直径12～15μmの親水性の高い特殊加工されたナイロン繊維が均質に分散し、コンクリートやセルフベリング材の中で絡み合い、その架橋効果により収縮によるひび割れに抵抗しひび割れを抑制します。

発売元: 常盤工業(株) 建設事業部



他社
ファイバー

他社
ファイバー

ニュークリート
2nd

コンクリートに色をつけたい



EM VIVID
FAST DRY
CONCRETE DYE **DYE**

コンクリート用染料 ビビッドダイWB

施工

ビビッドダイWBはコンクリート表面に浸透し定着するコンクリート専用の水性染料です。半透明染料のためコンクリートの表情や骨材模様を残したまま鮮やかなカラーリングが可能です。無臭性材で、適正に希釈の上、低圧噴霧器で霧状に噴霧し床に着色します。色の濃さは噴霧・塗布の回数により調整します。

ビビッドダイWBを使用する場合、浸透性強化材は**ライオンハード**、紫外線による退色予防に**ルミシールFX**を併用ください。



コンクリート床をきれいにしたい



脱脂洗浄クリーナー シトレックス

施工 材販

シトレックスは、ひどい油污れ除去と毎日のメンテナンスの両方に使用できる柑橘系の心地よい香りの脱脂洗浄クリーナーです。低発泡乳化剤と脱脂剤が高濃度に配合されています。シトレックス

は希釈して使用できる濃縮液で、通常は**シトレックス1**：水5の比率で希釈します。

シトレックスは噴霧器での吹き付けや、モップでの塗布などで汚れのひどい場所に塗布し、塗布後2～10分程度経過後に、こすり洗いをすることで付着した油脂汚れ、タイヤ痕を効果的に除去します。

ポリッシュコンクリートや**シールハード**を施工した床に使用してもコンクリートを痛めることが無いため、床のメンテナンスに最適です。約400㎡に使用できる5ガロン入と、約40㎡に使用できる2Lボトルもあります。



湿潤養生を効率的に実施したい



養生材 CURE キュア

施工 材販

キュアは、原液のまま使える非残留性のコンクリート養生材です。

コンクリート床にとって、強度発現やひび割れ防止として打設後の湿潤養生は大変重要で、多くの新設コンクリート現場において5日間～2週間程度の湿潤養生期間が設けられています。しかしながら、何度も散水やフィルム/シート養生、フィルム養生時のしわ伸ばしや撤去など、面倒な作業も多く、かつコンクリート床養生期間中の床使用の制限などで工程管理にも苦労します。

キュアは、この湿潤養生の代わりに使用できる硬化養生材です。生コン打設・最終養生上げが終わり、ブリージング水が引いた後に均一に散布し、液溜まりが無いようローラーで均一に伸ばし塗布します。塗布後4時間以内に乾燥し、表面に残留せず様々な仕上の邪魔をしません。

シールハード等のL&M浸透性強化材との相性も良いです。

キュアの養生効果は完璧な湿潤養生には及びませんが、湿潤養生と異なり、水溜りによる色ムラ等も発生せず、工期短縮にも寄与します。

5ガロン缶1缶当たり約140㎡の施工にお使いいただけます。打設補助剤**E-CON**との併用をおすすめします。



各種施工機械



床用研磨機

Substrate Technology, Inc.社製
プレップ・マスター各種

コンクリートの下地処理から、コンクリート床をピカピカに磨き上げるポリッシュコンクリートまでの様々な施工に対応した高性能床研磨機 **STIプレップ・マスター**シリーズ。多くの床研磨機が、ベルトドライブ・遊星回転方式を採用している中、**STIプレップ・マスター**シリーズは機械の取

り回しがしやすく、壊れにくいギアドライブを採用。さらにリムーバブルウェイト方式の採用により、女性や体格の小さな日本人でも、取扱いがしやすい設計がなされております。米国製

発売元：常盤工業(株) 建設事業部



ショットブラスト機
IMPACT Americas社製
S210E

輸入販売

小型ショットブラスター **S210E**は、セルフレベリングや樹脂コーティングに最適なコンクリート下地面を簡単に作ることができる下地処理機です。

ドライバキューム機を**S210E**に接続し、ショットブラストを掛けるだけで、コンクリートの破砕粉が吸引され、適度に目の荒れたクリーンなコンクリート下地面となります。110V仕様のため、日本のコンセントでもそのまま使うことができます。ドイツ製

発売元：常盤工業(株) 建設事業部



目地注入機
U.S. SAWS社製
ワンマンポリユリアポンプ

U.S. SAWS

輸入販売

U.S.SAWS ワンマンポリユリアポンプは、混合比1:1の2液性ポリユリア樹脂の施工に特化した電動ポンプです。A材とB材を独立したタンクに入れ、施工注入の際にスパイラルノズルでミキシングしながら注入するため、硬化が早いポリユリア樹脂でも、安定した品質の施工が可能です。

ハンドポンプと比べ、短時間により多くの施工が可能。**SSP-100**の施工に最適です。110V仕様のため、日本のコンセントでもそのまま使うことができます。米国製

発売元：ウィルビー(株) 建材事業本部



Goodfloor
くっどふろあ

カタログダウンロード

くっどふろあ各種商品パンフレットの最新版PDFがダウンロードできます！



くっどふろあチャンネル

施工動画や商品紹介動画をご覧ください



くっどふろあFacebookページ

施工動画や商品紹介動画をご覧ください。

「いいね」・フォローをお願いします！



SKATEPARK スケートパーク

東京オリンピックの盛り上がりで、ますます愛好者・競技人口が増えるストリートスポーツ。ぐっどふろあは、ストリートスポーツに最適なコンクリート床を提案いたします。

改修前

傷んでザラザラになった路面

スケートボード、インラインスケートなど
**滑りやすく、安全で、長期にわたる耐久性の高い
コンクリート路面を実現します！**

改修後

NIX ストリートスポーツパーク (富山) 2023 年春改修後

シールハード スケートパーク仕様

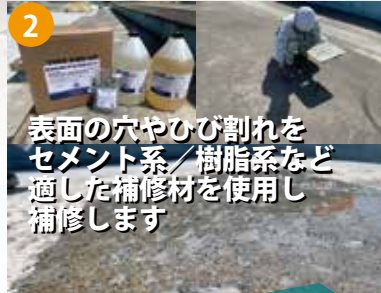
特許出願中 (特願2022-203738)

1 雨水で傷んだ表面を大型研磨機で削ります



改修 コンクリート表面研削

2 表面の穴やひび割れをセメント系/樹脂系など適した補修材を使用し補修します



改修 表面穴補修

3 表面を大型研磨機のダイヤモンド研磨で平滑にします



新設 改修 コンクリート表面研磨

3 表面をダイヤモンド研磨で平滑に仕上げます



新設 改修 コンクリート表面研磨 (仕上工程)

4 剥離とは無縁の「浸透型」表面強化材で、摩耗に強いコンクリート表面に変質



新設 改修 浸透性表面強化材 シールハード

5 剥離とは無縁の「浸透型」吸水抑制剤で雨水による浸食からコンクリートを守ります



新設 改修 吸水抑制剤 アクアペル プラス

6 目地を充填し目地端部の角欠けを予防する



新設 微弾性ポリウレタ樹脂 ジョイントフィラー SSP-100

日本に「いい床」を提供します



http://goodfloor.jp

ぐっどふろあ 検索

※「ぐっどふろあ」は、「日本の建物にいい床を提供する」ことを基本理念に掲げたブランドで、特定の企業・商品を指すものではありません。

ぐっどふろあはラテクリート・インターナショナル社 (米国・コネチカット州) に認定された日本国内正規発売元・施工店グループです



2309-GF版

各商品のお問い合わせ、ご用命は「ぐっどふろあ」グループ各社へどうぞ

ウィルビー(株) 建材事業本部 <https://will-b.jp> ☎076-237-7667
シーゲイト(株) <http://c-gate.jp> ☎045-392-7810
(株)プラクティス <https://practice-jp.com> ☎088-840-2091
常盤工業(株) 建設事業部 <https://tokiwakogyo.co.jp> ☎03-5361-8989